

FNDP 190/M-EL - FNDP 250/M-EL

Bruciatori di olio combustibile bistadio progressivo e/o modulanti (PID fully modulating) con l'aggiunta degli accessori opzionali kit di modulazione e sonda.

Adatti al funzionamento con olio combustibile min 5° max 60°Engler@50°C.

Composti da: ventilatore ad alta prevalenza, testa di combustione con regolazione ad alto rendimento ed elevata stabilità di fiamma, serbatoio di preriscaldamento multistadio con elementi riscaldanti flangiati, filtro cilindrico con rete metallica, sistema di regolazione temperatura preriscaldamento con termostati elettronici di alta precisione, 2 motori : motore specifico per ventilatore aria comburente e motore pompa specifico per pompa in versione 4P con rotazione 1440 rpm adatto per funzionamento con combustibili ad alta viscosità e per una maggiore durata della pompa.

BMS con camme elettronica e display LCD interattivo.

Dimensioni compatte e disposizione razionalizzata dei componenti con accessibilità facilitata per operazioni di taratura e manutenzione.

Completati di flangia e guarnizione isolante per il fissaggio alla camera di combustione, ugello, tubi flessibili, filtro di linea preriscaldato, serbatoio degasatore.



Fig. 1 FNDP 190/M-EL



Fig. 2 FNDP 250/M-EL

CAMMA ELETTRONICA LAMTEC BT3

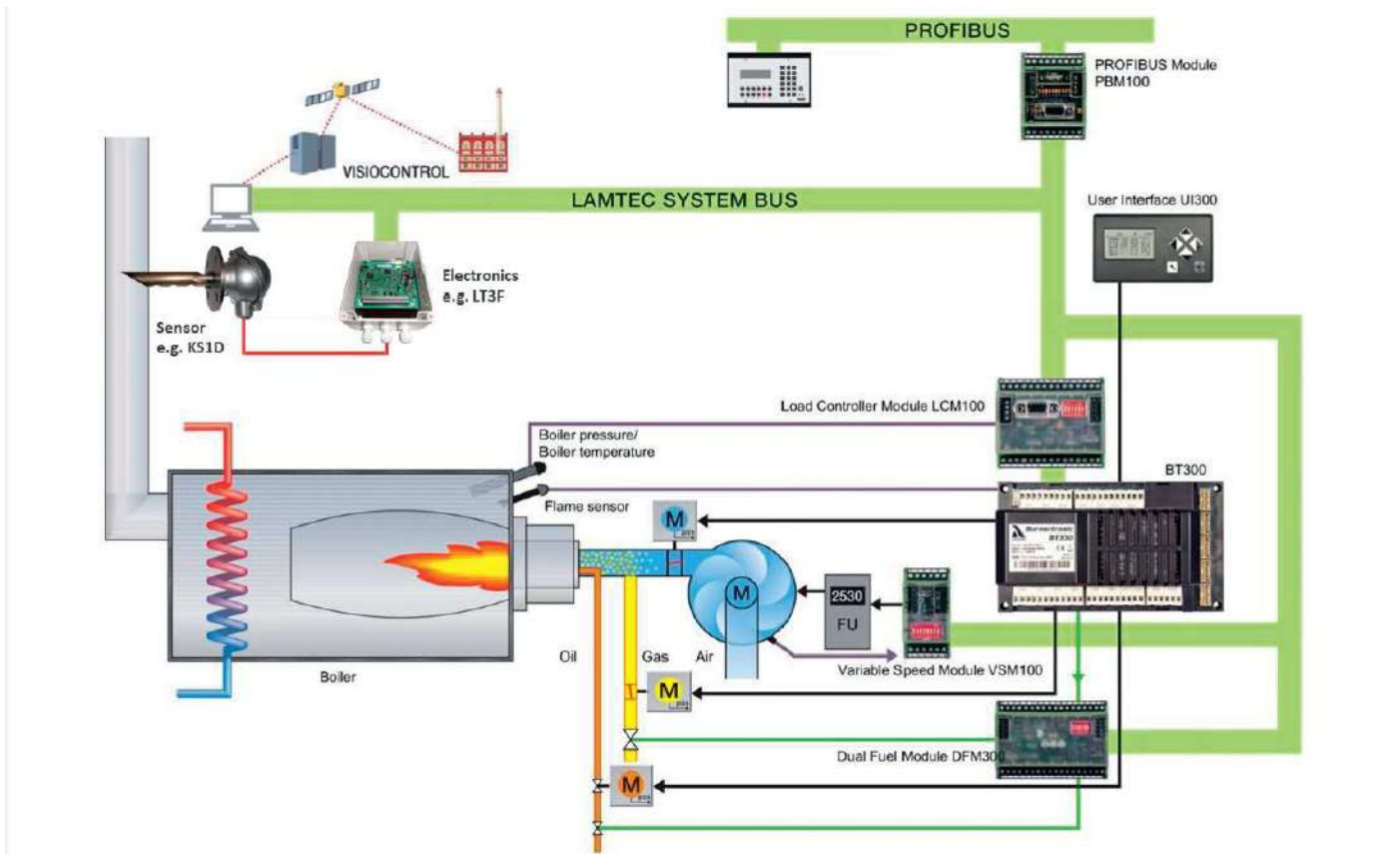


Fig. 3 Camma elettronica Lamtec BT3

DATI TECNICI FNDP 190/M-EL - FNDP 250/M-EL

MODELLO		FNDP 190/M-EL	FNDP 250/M-EL
Portata min. 1°st. / min. 2°st. - max. 2°st. *	[kg/h]	40/80-206	50/100-250
Potenza termica min. 1°st. / min. 2°st. - max. 2°st. *	[Mcal/h]	392/784-2018	490/980-2450
Potenza termica min. 1°st. / min. 2°st. - max. 2°st. *	[kW]	456/911-2347	570/1139-2849
Combustibile: OLIO COMBUSTIBILE 5°-60°E a 50°C			
Funzionamento a servizio intermittente (min. 1 arresto ogni 24 ore) bistadio progressivo o modulante			
Condizioni ambiente consentite in esercizio / stoccaggio:	-15...+40°C / -20...+70°C, umidità rel. max. 80%		
Max. temperatura aria comburente	[°C]	60	60
Potenza elettrica nominale	[kW]	24.8	29.3
Motore ventilatore	[kW]	5.5	7.5
Motore pompa	[kW]	1.1	1.1
Resistenze	[kW]	15	20
Assorbimento nominale motori	[A]	15	17
Assorbimento nominale ausiliari	[A]	0.8	0.8
Alimentazione elettrica:	3~400V, 1N~230V - 50Hz		
Grado di protezione elettrica:		IP 40	IP 40
Peso bruciatore	[kg]	206	210

* Condizioni di riferimento: Temperatura ambiente 20°C - Pressione barometrica 1013 mbar - Altitudine 0 m s.l.m.

CAMPO DI LAVORO FNDP 190/M-EL - FNDP 250/M-EL

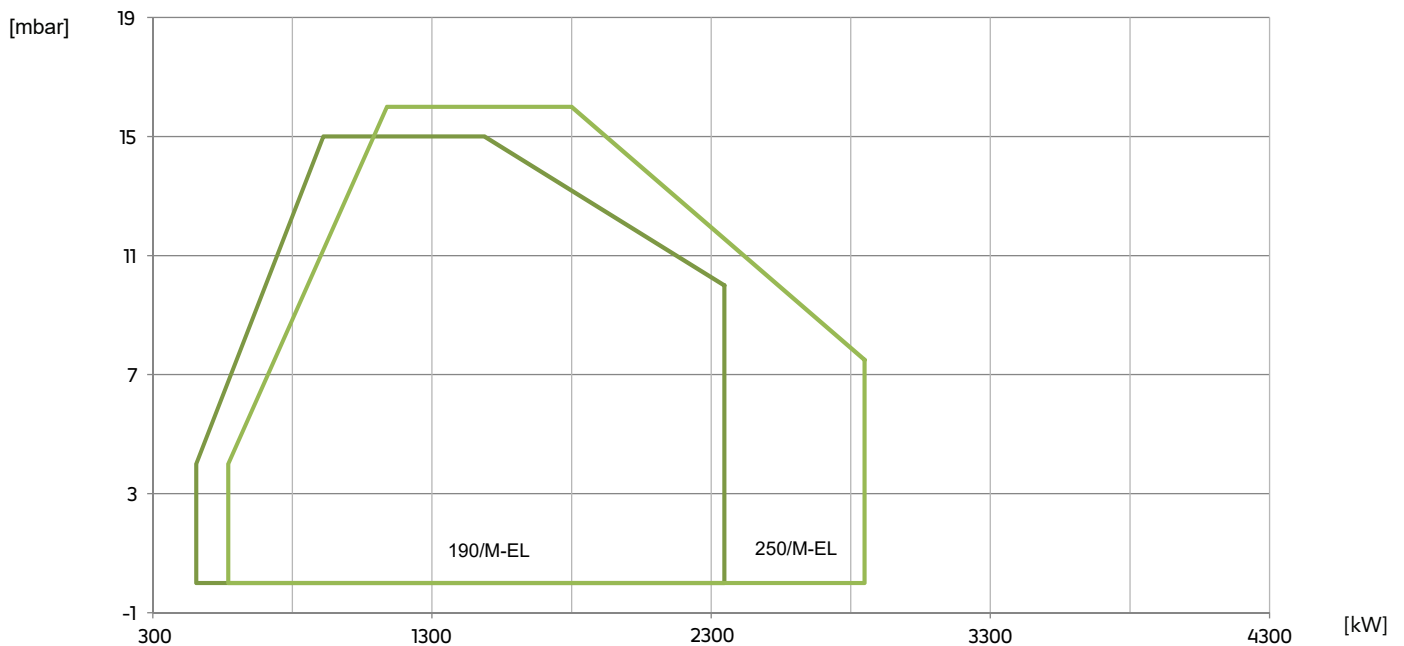


Fig. 4 X = Potenza termica Y = Pressione in camera di combustione

I campi di lavoro sono ottenuti su caldaie di prova conformi alla norma EN267 e sono indicativi per gli accoppiamenti bruciatore-caldaia. Per il corretto funzionamento del bruciatore, le dimensioni della camera di combustione devono essere conformi alla normativa vigente. In caso di non conformità consultare i costruttori.

DIMENSIONI [MM]

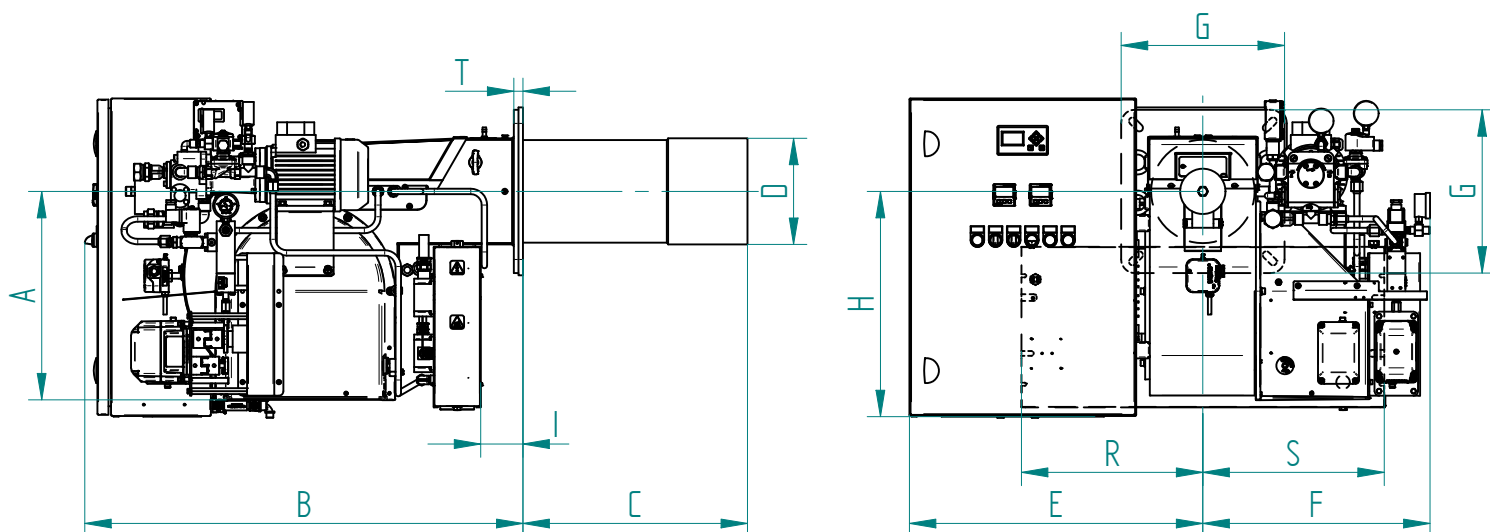
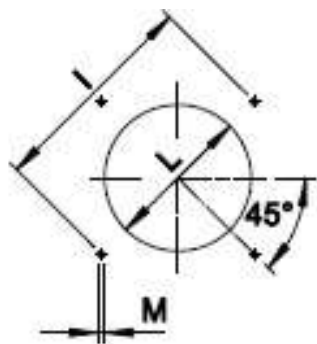


Fig. 5 Dimensioni ingombro FNDP 190/M-EL - FNDP 250/M-EL

MODELLO	A	B	C	D	E	F	G	H	I	R	S	T
FNDP 190/M-EL	460	965	495	234	647	500	360	496	93	400	400	20
FNDP 250/M-EL	460	965	500	271	647	500	360	496	93	400	400	20

FLANGIA FISSAGGIO BRUCIATORE



* Diametro del foro consigliato sul generatore.

Fig. 6 Flangia fissaggio bruciatore

MODELLO		I min	I *	I max	L min	L *	L max	M
FNDP 190/M-EL	mm	396	424	438	245	280	320	M14
FNDP 250/M-EL	mm	396	424	438	280	280	320	M14

DESCRIZIONE PER CAPITOLATO

CAPITOLATO SINTETICO

Brucciatori di olio combustibile bistadio progressivi e/o modulanti (PID fully modulating) con l'aggiunta del sistema opzionale kit modulazione e sonda. Adeguato per la combustione di olio combustibile fino a 60°E a 50°C.

CAPITOLATO DETTAGLIATO

Brucciatori di olio combustibile da 5 a 60°E a 50°C, funzionamento bistadio progressivo e/o modulante (PID fully modulating) con l'aggiunta del sistema opzionale kit modulazione e sonda, composti da:

- Corpo bruciatore in acciaio;
- Ventilatore ad alta prevalenza;
- Testa di combustione con regolazione ad alto rendimento ed elevata stabilità di fiamma completa di boccaglio in acciaio e disco fiamma in acciaio;
- Flangia e guarnizione isolante per il fissaggio al generatore;
- Pompa olio combustibile azionata da motore elettrico dedicato;
- Due termostati elettronici ad alta precisione per la gestione dei riscaldatori combustibile;
- Riscaldatori flangiati a bassa densità (anticracking);
- Alimentazione elettrica trifase;
- Fotocellula UV per il controllo della presenza di fiamma;
- Apparecchiatura automatica di comando e controllo del bruciatore LAMTEC BT3;
- Grado di protezione elettrica IP 40;
- Resistenze (sempre inserite) per pompa, ugello e valvola combustibile;
- Pressostato di sicurezza lato aria per mandare in blocco il bruciatore, arrestando il motore pompa, in caso di mancato o anomalo funzionamento del ventilatore;
- Pressostato olio combustibile di massima per arrestare il bruciatore se la pressione dell'olio nel ritorno supera il valore massimo di funzionamento;
- Servomotore per l'azionamento della serranda dell'aria;
- Servomotore per il regolatore di pressione;
- Termocoppie per la rilevazione della temperatura dell'olio combustibile;
- Pulsante per caricamento manuale serbatoio;
- Gruppo portaugello con magnete per il comando dello spillo di mandata/ritorno ugello;
- Estrazione della testa di combustione facilitata senza dover smontare il bruciatore dalla caldaia;
- Predisposizione per l'aggiunta di apposito kit che permetta di trasformare il funzionamento in modulante, cioè la possibilità erogare qualsiasi valore di potenza tra il minimo ed il massimo, in funzione della richiesta istantanea del carico.

CONFORME A:

- Norme CE;
- Direttiva E.M.C. 2014/30/UE;
- Direttiva L.V. 2014/35/UE;
- Direttiva macchine 2014/68/EU;
- Direttiva PED 97/23/CE;
- Norme di riferimento: EN267 (combustibile liquido) – EN 746-2 (apparecchiatura di processo termico industriale).

MATERIALE INCLUSO NELLA FORNITURA

- Serbatoio degasatore;
- Tubi flessibili di collegamento;
- Filtro di linea;
- Guarnizione Isomart;
- Ugello;
- Flangia con schermo;
- Targa dati applicata al corpo bruciatore;
- Certificato di garanzia;
- Manuale d'installazione, uso e manutenzione.

ACCESSORI

- Kit modulatori di potenza per temperature;
- Kit modulatori di potenza per pressioni;
- Sonda per temperature da 0°C a 400°C (PT 100 a 0° C);
- Sonda per temperature da 0°C a 1200°C (sonda K);
- Sonda per pressioni 0-3 bar, 0-6 bar, 0-16 bar, 0-20 bar, 0-30 bar;
- Cuffia fonoassorbente.