

FGP 44.22-LX - FGP 55.22-LX

Bruciatorie di gasolio bistadio a salto di pressione a basse emissioni: $\text{NO}_x < 120 \text{ mg/kWh}$.

Composti da: scocca in alluminio pressofuso, ventilatore ad alta prevalenza e testa di combustione con regolazione ad alto rendimento ed elevata stabilità di fiamma.

Dimensioni compatte e disposizione razionalizzata dei componenti con accessibilità facilitata e operazioni di taratura e manutenzione.

Completati di ugello, flangia e guarnizione isolante per il fissaggio al generatore, tubi flessibili di collegamento, filtro di linea.

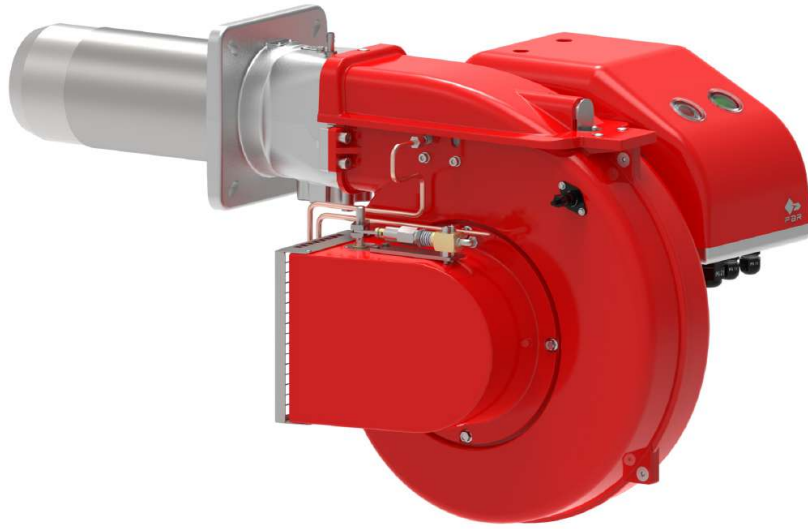


Fig. FGP 44.22-LX

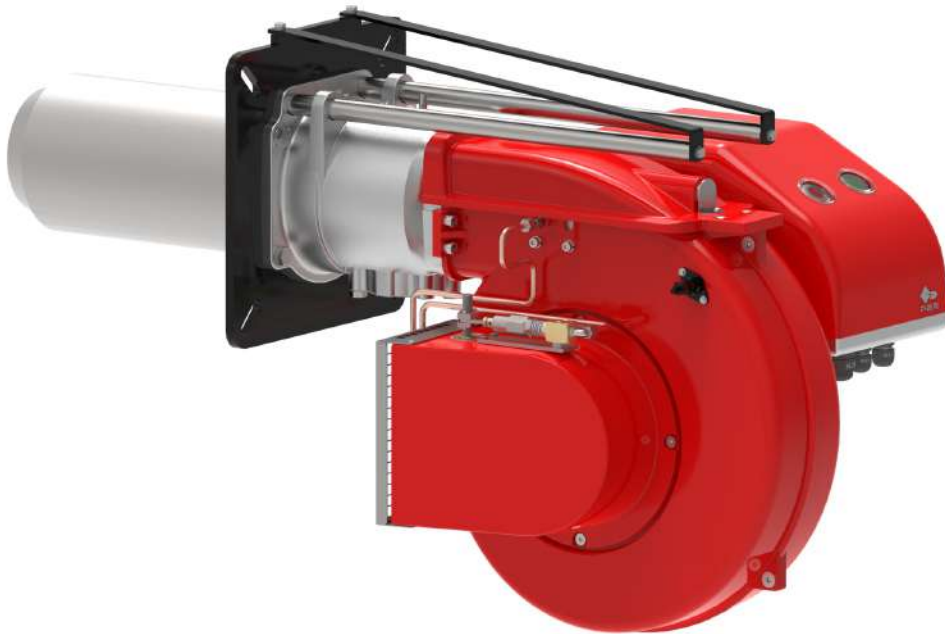


Fig. FGP 55.22-LX

DATI TECNICI

MODELLO		FGP 44.22-LX
Portata min. 1°st. / min. 2°st. - max. 2°st. *	[kg/h]	14.4/20-44
Potenza termica min. 1°st. / min. 2°st. - max. 2°st. *	[Mcal/h]	147/204-450
Potenza termica min. 1°st. / min. 2°st. - max. 2°st. *	[kW]	171/237-522
Combustibile: GASOLIO 1.5°E a 20°C = 6.2 cSt = 35 sec Redwood N°1		
NOx **	[mg/kWh]	< 120:classe 3 (EN267)
Funzionamento a servizio intermittente (min. 1 arresto ogni 24 ore) bistadio a salto di pressione		
Condiz. ambiente consentite in esercizio/stoccaggio:	-15...+40°C / -20...+70°C, umidità rel. max. 80%	
Max. temperatura aria comburente	[°C]	60
Potenza elettrica nominale	[kW]	1.1
Motore ventilatore	[kW]	0.74
Assorbimento nominale potenze	[A]	2
Alimentazione elettrica:	3~400V, 1N~230V - 50Hz	
Grado di protezione elettrica:	IP 40	
Rumorosità min. - max. ***	[dBA]	77

* Condizioni di riferimento: Temperatura ambiente 20°C - Pressione barometrica 1013 mbar - Altitudine 0 m s.l.m.

** Per ottenere le emissioni di NOx così ridotte come dichiarato occorrerà accoppiare il bruciatore su caldaie atte a questo scopo: caldaie a tre giri di fumo, a condensazione ed a qualsiasi generatore a scarico diretto con carico termico non più elevato di 1,1 MW/m³.

*** Pressione sonora misurata in laboratorio combustione, con bruciatore funzionante su caldaia di prova a 1m di distanza (UNI EN ISO3746)

CAMPO DI LAVORO FGP 44.22-LX

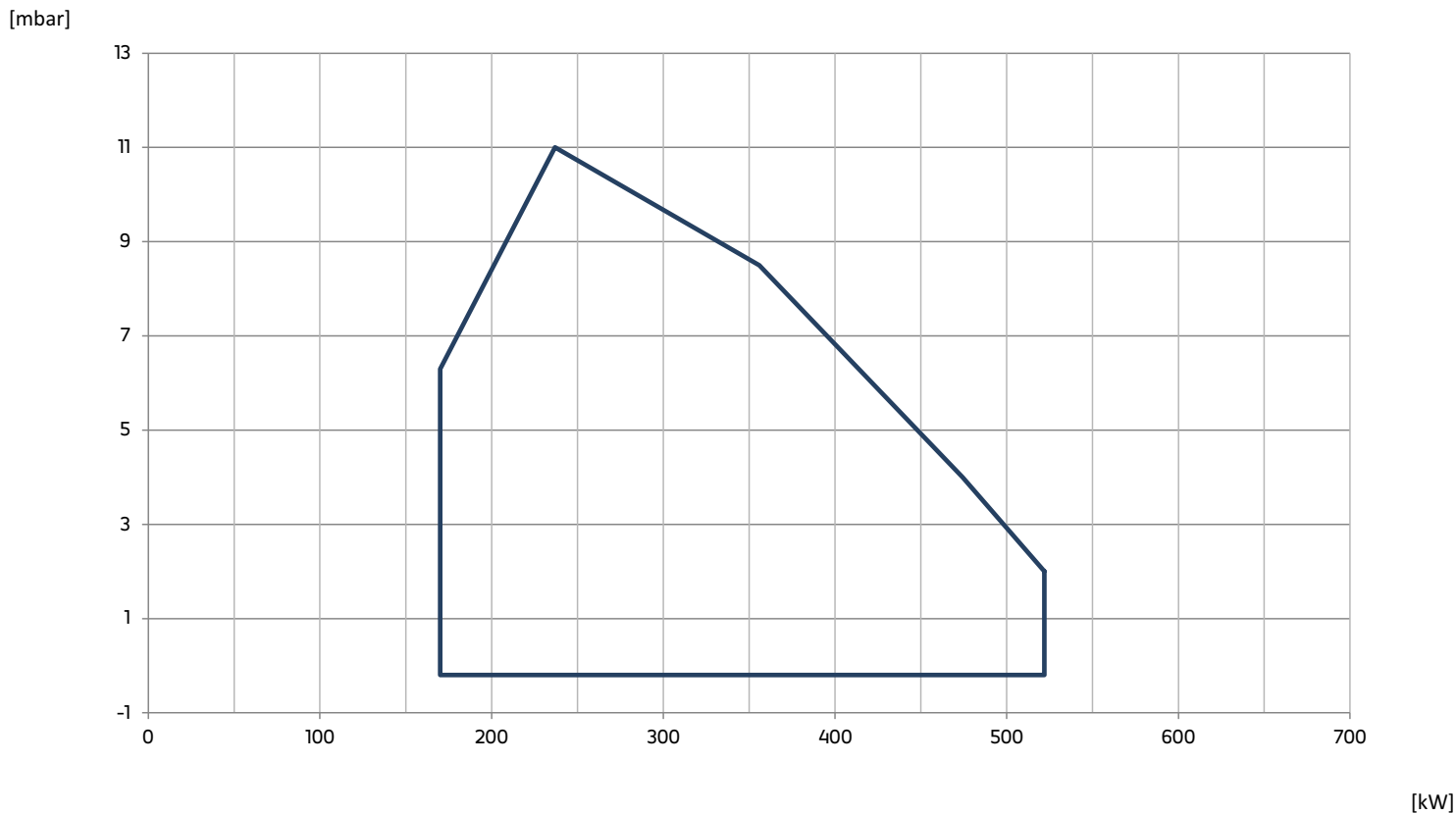


Fig. X = Potenza termica Y = Pressione in camera di combustione

I campi di lavoro sono ottenuti su caldaie di prova conformi alla norma EN267 e sono indicativi per gli accoppiamenti bruciatore-caldaia. Per il corretto funzionamento del bruciatore, le dimensioni della camera di combustione devono essere conformi alla normativa vigente. In caso di non conformità consultare i costruttori.

DATI TECNICI

MODELLO		FGP 55.22-LX
Portata min. 1°st. / min. 2°st. - max. 2°st. *	[kg/h]	23.4/30-55
Potenza termica min. 1°st. / min. 2°st. - max. 2°st. *	[Mcal/h]	239/306-561
Potenza termica min. 1°st. / min. 2°st. - max. 2°st. *	[kW]	277/355-652
Combustibile: GASOLIO 1.5°E a 20°C = 6.2 cSt = 35 sec Redwood N°1		
NOx **	[mg/kWh]	< 120:classe 3 (EN267)
Funzionamento a servizio intermittente (min. 1 arresto ogni 24 ore) bistadio a salto di pressione		
Condiz. ambiente consentite in esercizio/stoccaggio:	-15...+40°C / -20...+70°C, umidità rel. max. 80%	
Max. temperatura aria comburente	[°C]	60
Potenza elettrica nominale	[kW]	1.7
Motore ventilatore	[kW]	1.5
Assorbimento nominale potenze	[A]	3
Alimentazione elettrica:	3~400V, 1N~230V - 50Hz	
Grado di protezione elettrica:	IP 40	
Rumorosità min. - max. ***	[dBA]	78
Peso bruciatore ****	[kg]	52

* Condizioni di riferimento: Temperatura ambiente 20°C - Pressione barometrica 1013 mbar - Altitudine 0 m s.l.m.

** Per ottenere le emissioni di NOx così ridotte come dichiarato occorrerà accoppiare il bruciatore su caldaie atte a questo scopo: caldaie a tre giri di fumo, a condensation ed a qualsiasi generatore a scarico diretto con carico termico non più elevato di 1,1 MW/m³.

*** Pressione sonora misurata in laboratorio combustione, con bruciatore funzionante su caldaia di prova a 1m di distanza (UNI EN ISO3746)

**** Solo per bruciatore FGP 55.22-LX con testa lunga.

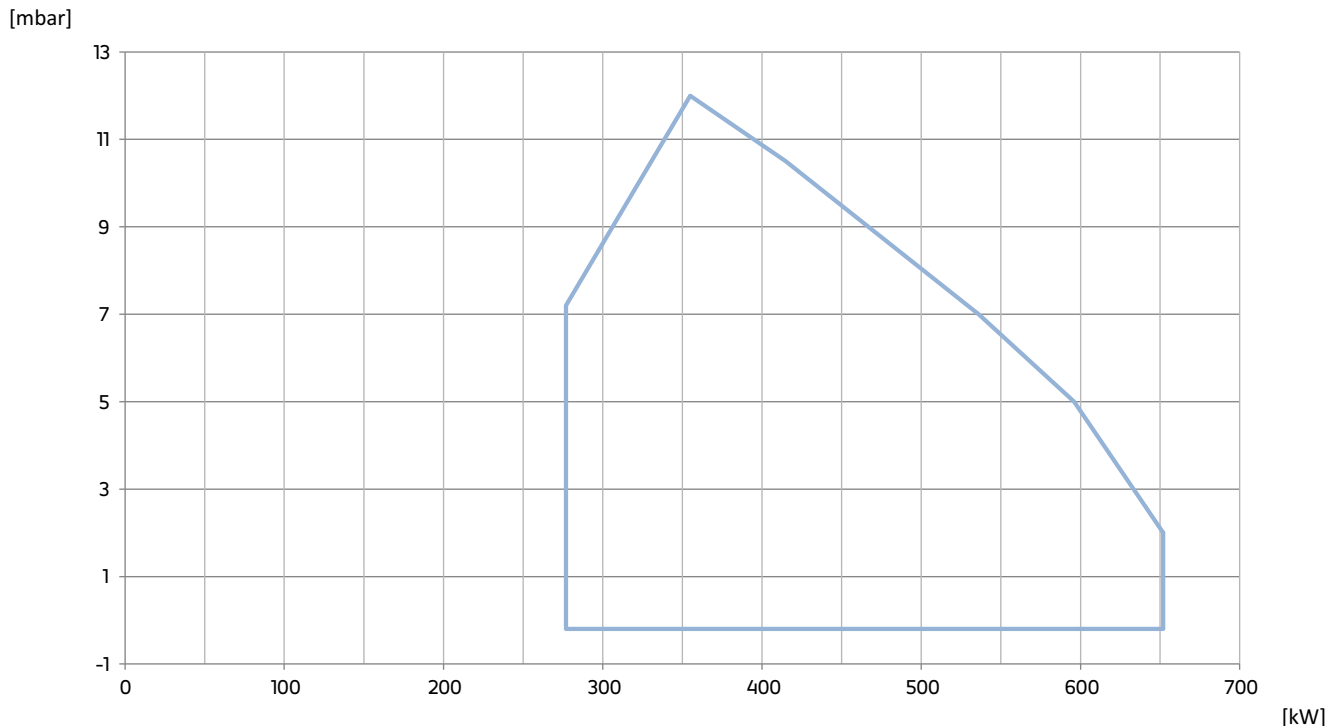
CAMPO DI LAVORO FGP 55.22-LX


Fig. X = Potenza termica Y = Pressione in camera di combustione

I campi di lavoro sono ottenuti su caldaie di prova conformi alla norma EN267 e sono indicativi per gli accoppiamenti bruciatore-caldaia. Per il corretto funzionamento del bruciatore, le dimensioni della camera di combustione devono essere conformi alla normativa vigente. In caso di non conformità consultare i costruttori.

DIMENSIONI [MM]

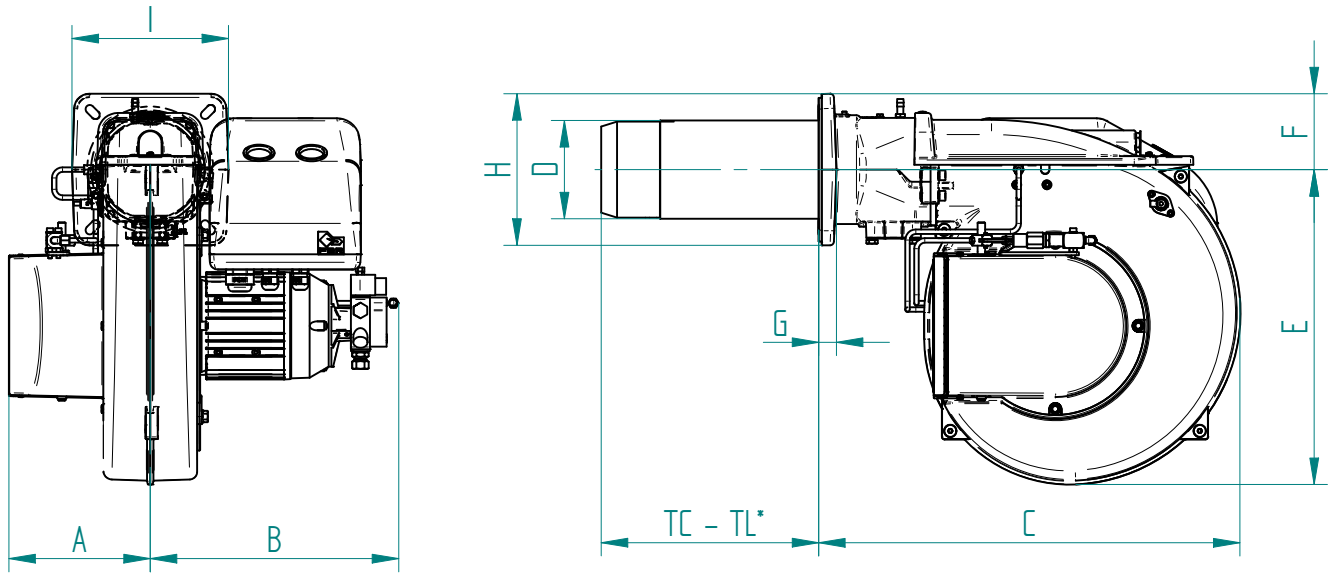


Fig. Dimensioni ingombro FGP 44.22-LX

MODEL	A	B	C	D	E	F	G	H	I
FGP 44.22-LX	187	330	557	130	416	100	23	200	207

* Vedi capitolo "lunghezza boccaglio"

DIMENSIONI [MM]

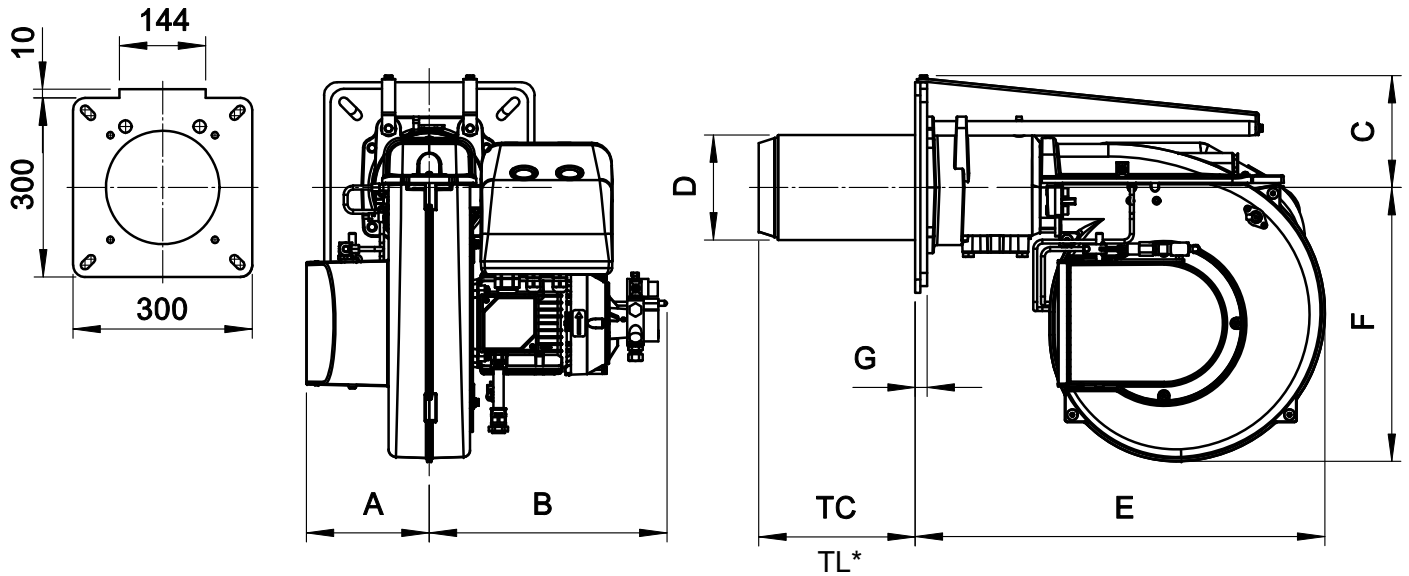
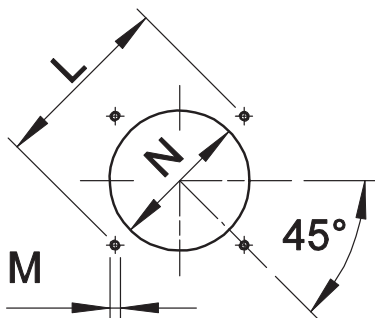


Fig. Dimensioni ingombro FGP 55.22-LX

MODEL	A	B	C	D	E	F	G
FGP 55.22-LX	187	362	170	160	623	416	18

* Vedi capitolo "lunghezza boccaglio"

FLANGIA FISSAGGIO BRUCIATORE



* Diametro del foro consigliato sul generatore.

Fig. Flangia fissaggio bruciatore

MODEL		L min	L max	M	N min	N *	N max
FGP 44.22-LX	mm	205	226	M10	160	160	180
FGP 55.22-LX	mm	310	368	M12	170	180	250

LUNGHEZZA DEL BOCCAGLIO

La lunghezza del boccaglio deve essere selezionata sulla base delle indicazioni fornite dal Costruttore della caldaia e, in ogni caso, deve essere maggiore dello spessore della porta della caldaia comprensiva dell'eventuale isolante. Per caldaie con camere di combustione a fiamma inversa o passaggi frontali, occorre isolare l'intercapedine tra boccaglio e frontone con materiale refrattario. Questa protezione non deve ostacolare l'estrazione del boccaglio.

MODEL		TC	TL **
FGP 44.22-LX	mm	288	373
FGP 55.22-LX	mm	238	323

** Per la realizzazione di lunghezze boccaglio diverse, si prega di contattare i nostri Uffici Tecnico-Commerciali.

DESCRIZIONE SEGNALAZIONI BRUCIATORE

Nella figura seguente sono indicate tutte le segnalazioni presenti sul bruciatore:

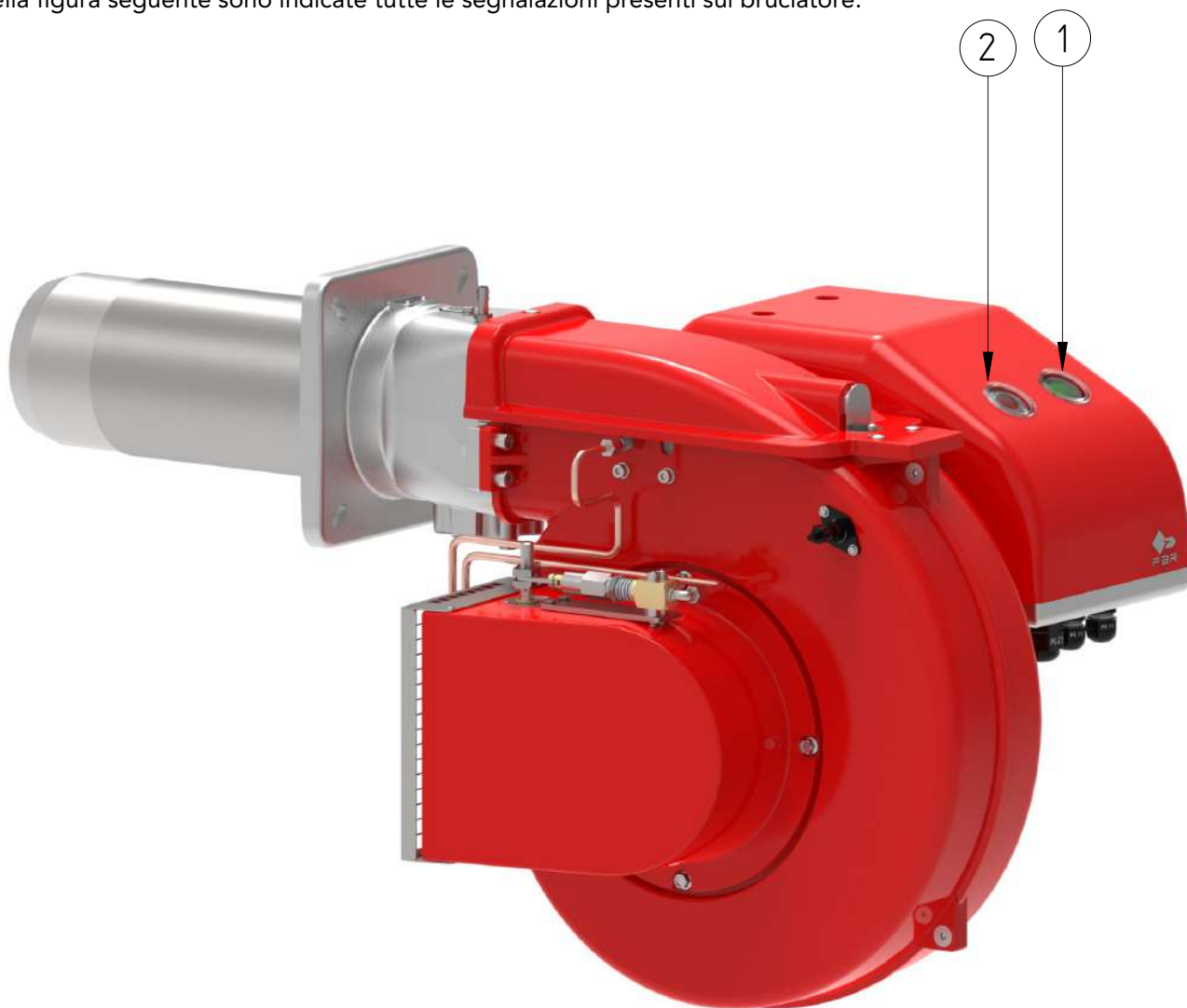





Fig. Descrizione segnalazioni bruciatore

LEGENDA

- 1) Pulsante ON/OFF
- 2) Pulsante di sblocco e led di stato

-  Il led di stato del pulsante di sblocco (pos.2) è l'elemento di visualizzazione principale per la diagnostica visiva e di interfaccia.
Durante il normale funzionamento del bruciatore, i diversi stati dello stesso vengono indicati in forma di codici cromatici; si rinvia a quanto esposto nell'opuscolo dell'apparecchiatura che accompagna il presente manuale.
-  Dopo ogni blocco non modificabile la spia rossa presente nel pulsante di sblocco (pos.2) si accende.
Premendo il pulsante di sblocco (pos.2) per più di 3 sec., si attiva la diagnostica visiva dei guasti; si rinvia a quanto esposto nell'opuscolo dell'apparecchiatura che accompagna il presente manuale.

Per chiudere la diagnostica dei guasti e riavviare il bruciatore, occorre eseguire lo sblocco premendo per circa 1 sec. (<3 sec) il pulsante di sblocco (pos.2).
-  Dopo ogni blocco non modificabile la spia rossa presente nel pulsante di sblocco (pos.2) si accende.
Per eseguire lo sblocco dell'apparecchiatura premere per circa 1 sec. (<3 sec) il pulsante di sblocco (pos.2).

DESCRIZIONE PER CAPITOLATO

CAPITOLATO SINTETICO

Bruciatori di gasolio bistadio a salto di pressione a basse emissioni: NO_x < 120 mg/kWh.

CAPITOLATO DETTAGLIATO

Bruciatore di gasolio bistadio a salto di pressione a basse emissioni: NO_x < 120 mg/kWh, composto da:

- Ventilatore ad alta prevalenza;
- Testa di combustione con regolazione ad alto rendimento ed elevata stabilità di fiamma completa di boccaglio in acciaio e disco fiamma in acciaio;
- Flangia e guarnizione isolante per il fissaggio al generatore;
- Alimentazione elettrica trifase;
- Fotodiodo per il controllo della presenza di fiamma;
- Grado di protezione elettrica IP 40;
- Perni e tiranti per l'estrazione del bruciatore per operazioni di manutenzione facilitata solo per il modello FGP 55.22-LX;
- Estrazione della testa di combustione facilitata senza dover smontare il bruciatore dalla caldaia.

CONFORME A:

- Norme CE;
- Direttiva E.M.C. 2014/30/UE;
- Direttiva L.V. 2014/35/UE;
- Direttiva macchine 2006/42/CE;
- Direttiva PED 2014/68/UE (ART.4,PAR.3);
- Norme di riferimento: EN267 (combustibile liquido) – EN 746-2 (apparecchiatura di processo termico industriale).

MATERIALE INCLUSO NELLA FORNITURA

- Tubi flessibili di collegamento;
- Filtro di linea;
- Guarnizione Isomart;
- Ugello;
- Flangia con schermo;
- Targa dati applicata al corpo bruciatore;
- Certificato di garanzia;
- Manuale d'installazione, uso e manutenzione.

ACCESSORI

- Cuffia fonoassorbente.