

## GAS X1CE-LX - GAS X3CE-LX - GAS X4CE-LX

Brûleurs de gaz 1 étage avec: coque en aluminium, ventilateur à haute pressurisation, tête de combustion avec régulation à haut rendement et stabilité élevée de flamme et coffre de protection avec plaque sonore. Dimensions compactes et disposition rationalisée des composants avec de l'accessibilité facilitée pour les opérations de réglage et service.

Rampe gaz complète de soupape monoblocs classe A (1<sup>er</sup> allure ouverture lente + sécurité), pressostat GAZ et filtre gaz. Complète de connecteur aux 7 pôles, flangia et garniture pour la fixation au générateur.

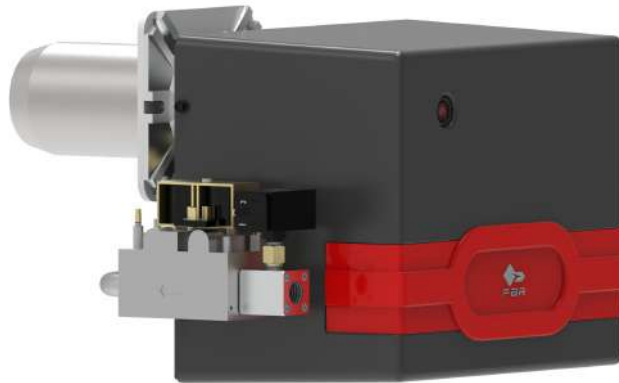


Fig. 1 GAS X1CE-LX



Fig. 2 GAS X3CE-LX



Fig. 3 GAS X4CE-LX

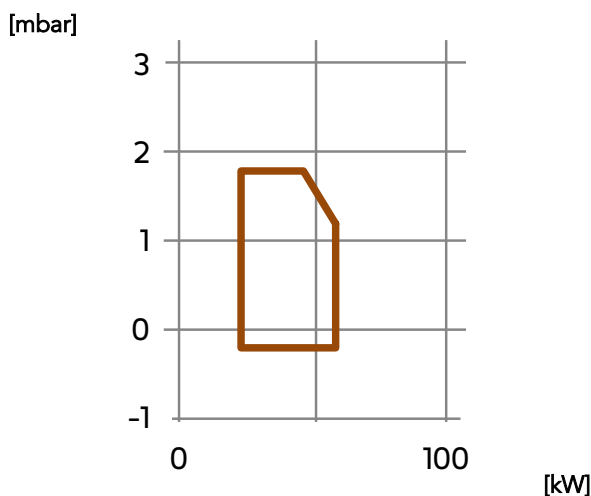
**DONNÉES TECHNIQUES ET CHAMP DE TRAVAIL GAS X1CE-LX**

MODÈLE		<b>GAS X1CE-LX</b>
Puissance thermique min. - max. *	[Mcal/h]	22.3-50
Puissance thermique min. - max. *	[kW]	26-58.1
Débit G20 (MÉTHANE) min. - max. *	[Nm <sup>3</sup> /h]	2.6-5.8
Débit G31 (G.P.L.) min. - max. *	[Nm <sup>3</sup> /h]	1-2.2
<b>Combustible: GAZ NATUREL (second famille, G20) - G.P.L. (troisième famille)</b>		
Catégorie combustible:		I2R,I2H,I2L,I2E,I2E+,I2Er,I2ELL,I2E(R) I3B/P,I3+,I3P,I3B,I3R
NO <sub>x</sub> **	[mg/kWh]	< 80: class 3 (EN 676)
<b>Fonctionnement au service intermittent (min. 1 arrêt chaque 24 heures) 1 étage</b>		
Conditions milieu permis en exercice / stockage:		-15... +40°C / -20... +70°C, humidité rel. max. 80%
Max. température air comburant	[°C]	60
Pression min. rampe gaz D1/2"-S MÉTHANE/G.P.L. ***	[mbar]	14.5
Pression max. entrée vannes (Pe. max)	[mbar]	360
Puissance électrique nominal	[W]	130
Moteur ventilateur	[W]	75
Absorption nominal	[A]	0.6
Alimentation électrique:		1/N~230V-50Hz
Degré de protection électrique:		IP 40

\* Conditions de référence: Température milieu 20°C - Pression barométriques 1013 mbar - Altitude 0 m s.n.m.

\*\* Pour parvenir à faibles émissions de NO<sub>x</sub> comme indiqué, le brûleur doit être combinée avec des chaudières adaptées à cet effet: chaudières trois fumées, à condensation et à tout le générateur de gaz d'échappement directement avec une charge thermique n'est pas supérieur à 1,1 MW/m<sup>3</sup>.

\*\*\* Pression moindre d'alimentation du gaz à la rampe pour obtenir la maxime puissance du brûleur étant donné la contre pression en chambre de combustion à la valeur 0 (zéro).



**Fig. 4** X = Puissance Y = Pression en chambre de combustion

Les courbes et performances sont obtenus sur des chaudières d'essai qui sont conformes à EN676 et sont indicatives des accouplements brûleur-chaudière. Pour le bon fonctionnement du brûleur, la taille de la chambre de combustion doit être conforme aux réglementations locales. En cas de non-respect s'il vous plaît consulter le fabricant.

## DONNÉES TECHNIQUES ET CHAMP DE TRAVAIL

MODÈLE		GAS X3CE-LX	GAS X4CE-LX
Puissance thermique min. - max. *	[Mcal/h]	60-150	90-211
Puissance thermique min. - max. *	[kW]	69.8-174	104-245
Débit G20 (MÉTHANE) min. - max. *	[Nm <sup>3</sup> /h]	7-17.5	10.5-24.6
Combustible: GAZ NATUREL (second famille)			
Catégorie combustible: I2R,I2H,I2L,I2E,I2E+,I2Er,I2ELL,I2E(R)B			
NO <sub>x</sub> **	[mg/kWh]	< 80: class 3 (EN 676)	
Fonctionnement au service intermittent (min. 1 arrêt chaque 24 heures) 1 étage			
Conditions milieu permis en exercice / stockage:		-15... +40°C / -20... +70° C, humidité rel. max. 80%	
Max. température air comburant	[°C]	60	60
Pression min. rampe gaz D1"-S MÉTHANE ***	[mbar]	15.5	26
Pression min. rampe gaz D1"1/4-S MÉTHANE ***	[mbar]	13.5	19.5
Pression min. rampe gaz D1"1/2-S MÉTHANE ***	[mbar]	13	16.5
Pression max. entrée vannes (Pe. max)	[mbar]	360	360
Puissance électrique nominal	[W]	260	260
Moteur ventilateur	[W]	200	200
Absorption nominal	[A]	1.1	1.1
Alimentation électrique:		1/N~230V-50Hz	
Degré de protection électrique:		IP 40	
Bruit **** min. - max.	[dB(A)]	66-68	66-68
Poids brûleur	[kg]	13	15

\* Conditions de référence: Température milieu 20°C - Pression barométriques 1013 mbar - Altitude 0 m s.n.m.

\*\* Pour parvenir à faibles émissions de NO<sub>x</sub> comme indiqué, le brûleur doit être combinée avec des chaudières adaptées à cet effet: chaudières trois fumées, à condensation et à tout le générateur de gaz d'échappement directement avec une charge thermique n'est pas supérieur à 1,1 MW/m<sup>3</sup>.

\*\*\* Pression moindre d'alimentation du gaz à la rampe pour obtenir la maxime puissance du brûleur étant donné la contre pression en chambre de combustion à la valeur 0 (zéro).

\*\*\*\* Pression sonore déterminée en laboratoire combustion, avec brûleur en marche sur chaudière de preuve à 1m de distance (UNI EN ISO 3746).

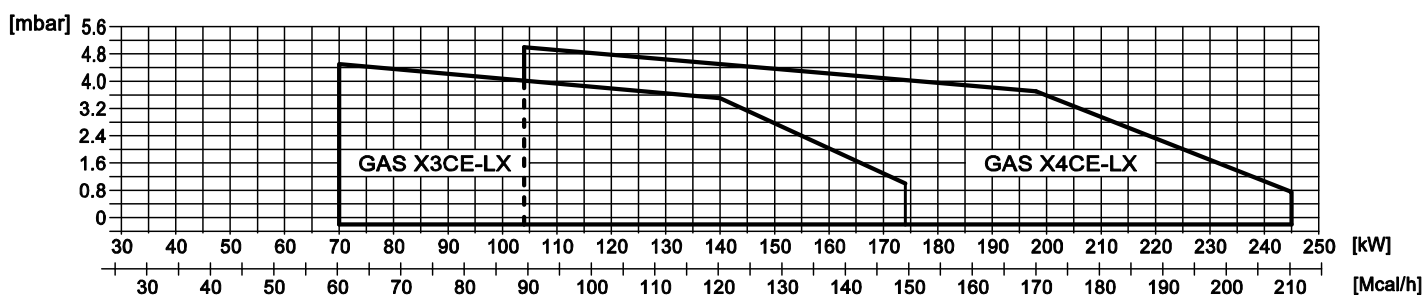


Fig. 5 X = Puissance Y = Pression en chambre de combustion

Les courbes et performances sont obtenus sur des chaudières d'essai qui sont conformes à EN676 et sont indicatives des accouplements brûleur-chaudière. Pour le bon fonctionnement du brûleur, la taille de la chambre de combustion doit être conforme aux réglementations locales. En cas de non-respect s'il vous plaît consulter le fabricant.

## DIMENSIONS [MM]

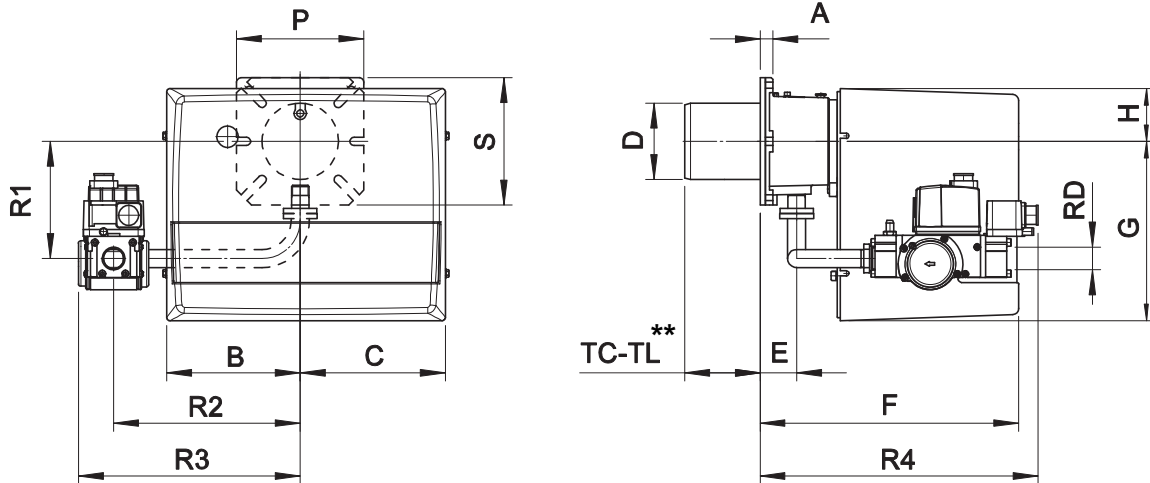


Fig. 6 Dimensions GAS X1CE-LX

MODÈLE	A	B	C	D	E	F	G	H	P	S	R1	R2	R3	R4	RD	Poids rampe gaz
GAS X1CE-LX D1/2"-S	15	162	175	90	43	305	210	65	150	150	132	200	254	240	Rp 1/2	2 kg

\*\* TC-TL: voir "longueur de la buse"

## DIMENSIONS [MM]

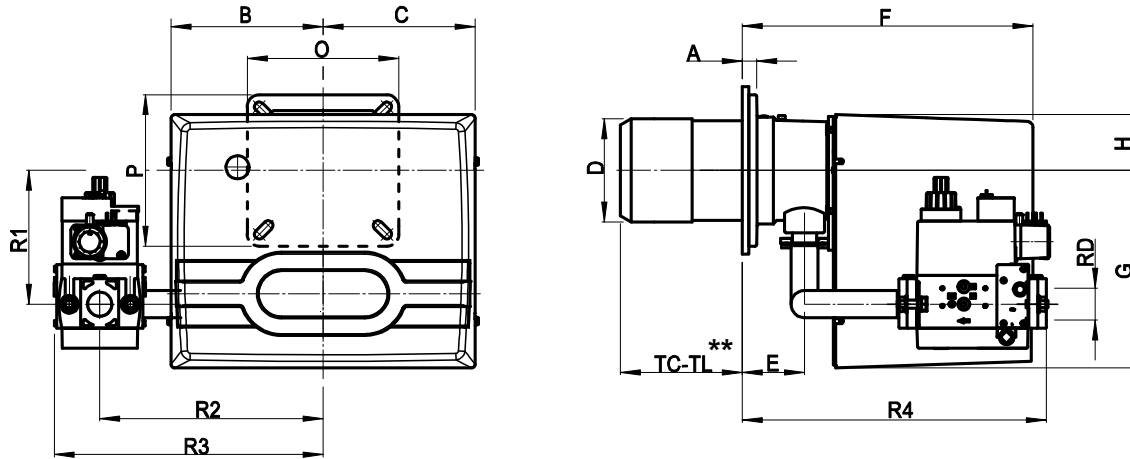
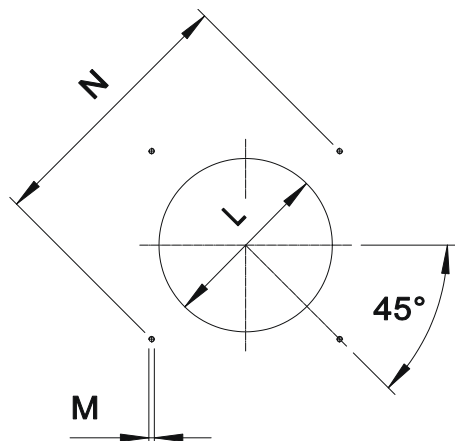


Fig. 7 Dimensions GAS X3CE-LX - GAS X4CE-LX

MODÈLE	A	B	C	D	E	F	G	H	O	P	R1	R2	R3	R4	RD	Poids rampe gaz
GAS X3CE-LX - D1"-S	20	185	195	107	54	340	248	70	200	160	152	280	337	300	1"	6 kg
GAS X3CE-LX - D1"1/4-S	20	185	195	107	54	340	248	70	200	160	152	280	337	300	1"1/4	6 kg
GAS X3CE-LX - D1"1/2-S	20	185	195	107	54	340	248	70	200	160	152	280	330	443	1"1/2	8 kg
GAS X4CE-LX - D1"-S	20	185	195	129	78	368	248	70	200	200	158	280	337	319	1"	6 kg
GAS X4CE-LX - D1"1/4-S	20	185	195	129	78	368	248	70	200	200	158	280	337	319	1"1/4	6 kg
GAS X4CE-LX - D1"1/2-S	20	185	195	129	78	368	248	70	200	200	158	280	330	467	1"1/2	8 kg

\*\* TC-TL: voir "longueur de la buse"

**PLAQUE PORTE-BRÛLEUR**


\* Dimension conseillée d'assemblage entre brûleur et générateur.

Fig. 8 Plaque porte-brûleur

MODÈLE		L min	L *	L max	M	N min	N *	N max
GAS X1CE-LX	mm	100	110	130	M8	130	150	170
GAS X3CE-LX	mm	120	130	140	M8	150	170	170
GAS X4CE-LX	mm	135	140	160	M10	170	205	226

**LONGUEUR DE LA BUSE**

La longueur de la buse doit être conforme aux indications du fabricant de la chaudière et, dans tous les cas, supérieure à l'épaisseur de la porte de la chaudière réfractaire compris. Pour les chaudières à chambre à inversion de flamme ou avec circulation de fumées à l'avant, il est impératif d'isoler l'espace entre la buse et le réfractaire de la chaudière avec une protection réfractaire. Cette protection ne doit pas gêner l'extraction de la buse.

MODÈLE		TC	TL **
GAS X1CE-LX	mm	90	150
GAS X3CE-LX	mm	130	250
GAS X4CE-LX	mm	160	280

\*\* Pour le choix de la longueur de la buse, veuillez contacter nos bureaux techniques et commerciaux.

## CARACTÉRISTIQUES DÉTAILLÉES

### DESCRIPTION SYNTHÉTIQUE

Brûleurs de gaz 1 étage aux basses émissions certifiées CE 676 classe 3 (NOx < 80 mg/kWh).

### DESCRIPTION DÉTAILLÉ

Brûleurs de gaz 1 étage aux basses émissions certifiées CE 676 classe 3 (NOx < 80 mg/kWh) composé de:

- Coque en aluminium;
- Ventilateur à haute pressurisation;
- Tête de combustion avec régulation à haut rendement et stabilité élevée de la flamme plein de buse à acier et flamme disque à acier;
- Coffre de protection avec plaque insonore;
- Bride et garniture isolant pour fixage a générateur;
- Alimentation électrique monophasé;
- Pressostat de sûreté air pour bloquer le brûleur si manqué ou anomal fonctionnement de ventilateur;
- Rampe gaz complètement assemblé et testé; complète de soupape monoblocs classe A (1°allure ouverture lente + sécurité), pressostat GAZ et filtre gaz;
- Sonde d'ionisation de relèvement de la flamme;
- Degré de protection: IP 40.

### CONFORME A:

- Règles CE;
- Directive E.M.C. 2014/30/UE;
- Directive L.V. 2014/35/UE;
- Directive MAC 2006/42/CE - 2006/42/EG - 2006/42/EC;
- Régulation GAS 2016/426/UE;
- Règles de référence: EN676 (gaz) – EN 746-2 (Système de utilisations industrielles).

### MATÉRIEL INCLUS DANS LA FOURNITURE

- Garniture Isomart;
- Bride avec écran;
- Plaque appliqué au corps brûleur;
- Certificat de garantie;
- Manuel installation, utilisation et maintenance.

### ACCESSOIRES

- Joints antivibrant;
- Gaz robinets manuel.