

GP

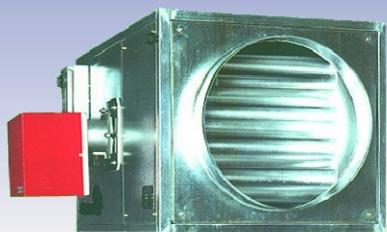


GENERATORI D'ARIA CALDA SERIE AGRICOLTURA

Pensili

Camera di combustione INOX

Gestione temperature e funzionalità mediante strumento digitale, a bordo o remotabile.

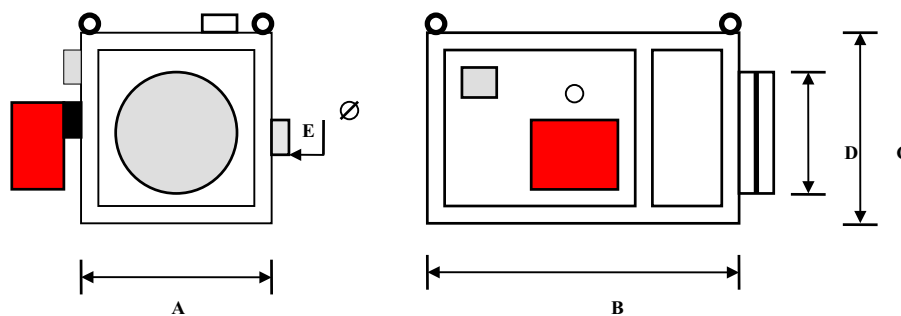


MODELLO TIPO	POTENZA Kw	TEMPERATURA ARIA IN USCITA	PORTATA ARIA MCH - 25° C.	RESISTENZA CAMERA COMB.	DIAMETRO CAMINO	MOTORE Kw	PRESSIONE ARIA	GIRI VENTOLA R.P.M.	dBa VENTOLA	TENSIONE INGRESSO	MOTORE AMP.	FUSIBILE MOT. AMP.	FUSIBILE BRUCIATORE	FUSIBILE TRASE.	PESO KG.
GP 29	33.72	60°	2.750	3/4 mm.	120 mm.	1/5	3 mm.	1.400	-	220 1F.	3 - 220 1F.	10 Amp.	5 Amp.	5 Amp.	100
GP 50	58.13	60°	4.500	3/4 mm.	120 mm.	1/3	4 mm.	1.400	-	220 1F.	4 - 220 1F.	10 Amp.	5 Amp.	5 Amp.	130
GP 80	93.02	60°	8.000	3/4 mm.	140 mm.	3/4	4 mm.	1.400	-	220 1F.	8 - 220 1F.	20 Amp.	5 Amp.	5 Amp.	160
GP 95	110.46	60°	10.000	4/5 mm.	140 mm.	3/4	5 mm.	1.400	-	220 1F.	8 - 380 3F.	20 Amp.	5 Amp.	5 Amp.	190
GP 125	145.34	60°	12.000	4/5 mm.	160 mm.	1.5	5 mm.	1.400	-	220/380 3F.	4 - 380 3F.	10 Amp.	5 Amp.	5 Amp.	220



Controllo Digitale PAN 1

DATI TECNICI DIMENSIONALI



DIMENSIONI D'INGOMBRO					
MODELLO	A	B	C	D	E \varnothing
	mm.	mm.	mm.	mm.	mm.
GC/P 29	600	960	550	400	120
GC/P 50	700	1250	670	500	120
GC/P 80	860	1450	710	500	140
GC/P 95	1200	1500	800	600	160
GC/P 125	1200	1500	800	600	160
GC/P 150	1350	1700	850	700	180
GC/P 175	1350	1700	850	700	180

La F.B.R. Bruciatori s.r.l. si riserva di apportare quelle modifiche che giudicherà necessarie per migliorare la produzione.